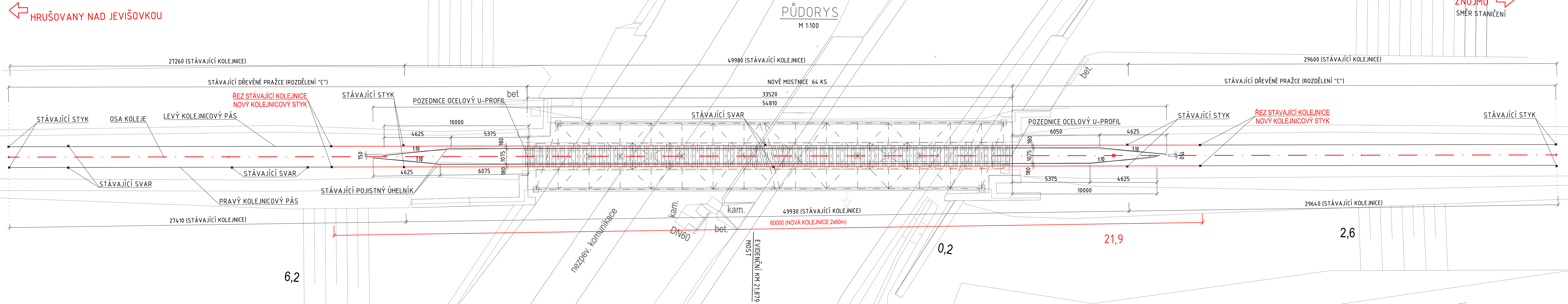


OPRAVA MOSTU V KM 21,879 NA TRATI HRUŠOVANY NAD JEVIŠOVKOU – ZNOJMO  
ŽELEZNIČNÍ SVRŠEK – PODÉLNÝ PROFIL  
1:100



← HRUŠOVANY NAD JEVIŠOVKOU


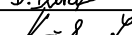
ZNOJMO →  
SMĚR STANIČENÍ



Souřadnicový systém: S–JTSK  
Výškový systém: B.p.v.

OZNAČENÍ	PODROBNOSTI	DATUM	PODPIS
TABULKA ZMĚN			

TÚ 2082 Hrušovany nad Jevišovkou (mimo) - Znojmo (mimo)  
DÚ 08 SILNICE ZNOJMO - Znojmo

Zodp. projektant zakázky:		Ing. Libor Kožík		<div>Zhotovitel PD:</div> <div></div> <div>F-PROJEKT-DOPRAVNÍ STAVBY s.r.o. Janáčkova 4642/5d 79601 Prostějov</div>			
Zodp. projektant:		Ing. Libor Kožík					
Vypracoval:		Bc. Dominik Dvořák					
Kontroloval:		Ing. Libor Kožík					
Kraj: Jihomoravský		K.ú.: Dobšice u Znojma [628123]					
Objednatel: Správa železnic, s. o., OŘ Brno, Kounicova 26, 611 43 Brno							
Stavba:							
Oprava mostu v km 21,879 na trati Hrušovany nad Jevišovkou - Znojmo							
					Datum:		09/2022
					Stupeň:		PDP5
					Číslo zakázky:		09 - 9165
Název části PD:					Měřítko:		1:100
					Část PD:		Číslo přílohy:
KOLEJNICOVÝ PLÁN					D.2.1.1		04-04